

# PMI® Marco de referencia para la toma de decisiones éticas (EDMF)





# Introducción

---



Este documento del Marco de referencia para la toma de decisiones éticas (EDMF) de PMI describe los pasos para guiar a las personas en la profesión de dirección de proyectos a través de un proceso para tomar decisiones cuando se enfrentan a un dilema ético.

Un dilema ético es una situación que tiene dos o más valores en conflicto, ninguno de los cuales prevalece sobre el otro. Como tal, estas situaciones están más allá de lo que está definido por ley. En el caso de un dilema ético, la persona se enfrenta a una elección y necesita tomar una decisión.

## Objetivo

---

El objetivo de este documento es complementar el Código de ética y conducta profesional de PMI para ayudar a profesionales de la dirección de proyectos cuando se enfrentan a un dilema ético.

Los comentarios o las preguntas sobre este documento EDMF de PMI se pueden enviar por correo electrónico al equipo de Percepción ética de PMI (EIT): [EthicsInsight@pmi.org](mailto:EthicsInsight@pmi.org).





# Antecedentes y contexto

El equipo de Ética de PMI desarrolló originalmente el Marco de referencia para la toma de decisiones éticas (EDMF) a través de estudios comparativos globales y comentarios de líderes, miembros y expertos en ética de PMI. El EDMF fue creado por los voluntarios de PMI Michael O'Brochta, Giusi Meloni, Shobhna Raghupathy y Peter Pfeiffer, con la colaboración del consultor de ética Marty Taylor, y sigue siendo un complemento fundamental del Código de ética recientemente actualizado de PMI.

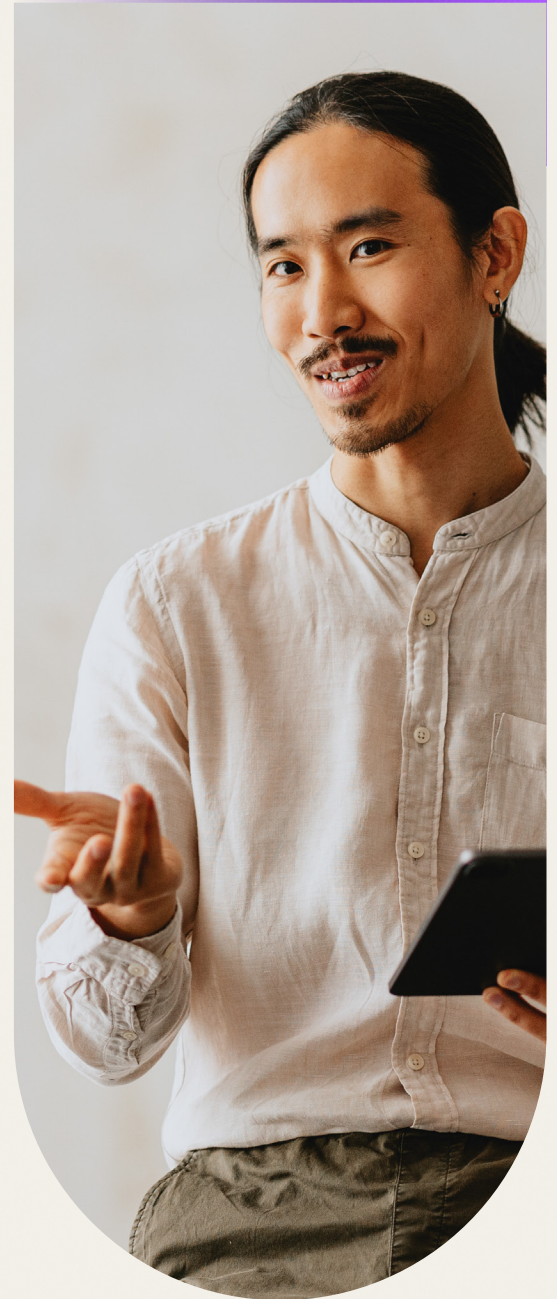
## Cómo usar el EDMF de PMI

Como guía para el pensamiento crítico a lo largo del proceso de toma de decisiones éticas, se representa como una secuencia de preguntas con el reconocimiento y la evaluación del problema, y termina con una decisión y una acción.

El EDMF de PMI también puede emplearse eficazmente al final de un proceso de toma de decisiones, cuando está a punto de tomarse una decisión, para mirar retrospectivamente y analizar si se siguieron los pasos pertinentes y si se hicieron las consideraciones necesarias.

Aunque el EDMF de PMI se presenta como una secuencia lineal lógica de pasos, es probable que a quienes lo usen les resulte útil volver a recorrer los pasos.

Dado que el EDMF de PMI no es completamente prescriptivo y no incluye todos los pasos ni las preguntas posibles que podrían ser útiles para tomar una decisión ética, quienes usan el EDMF de PMI deben desafiarse a sí mismos con pasos y preguntas adicionales.





A continuación se describen los pasos del EDMF de PMI.

# 01

## Evaluación

Asegúrese de contar con todos los hechos sobre el dilema ético.

**¿En qué medida el dilema cumple, se alinea o coincide con:**

- la ley?
- el Código de ética y conducta profesional de PMI?
- el código de ética y conducta del empleador?
- el código de ética y conducta del cliente?
- sus valores éticos ?
- los valores éticos de la cultura circundante?

Si no cumple con la ley, busque asesoramiento legal. Si las respuestas a las preguntas anteriores ofrecen hechos sustanciales para presentar un caso, avance al siguiente paso. Si no siente seguridad, es posible que deba recopilar más datos o pedir consejo a una persona de confianza.

# 02

## Alternativas

Considere sus opciones

**Enumere las posibles alternativas. Considere los pros y los contras de cada opción posible.**

Si las alternativas dan como resultado una solución viable, avance al siguiente paso para analizar la decisión candidata. Si no es así, es posible que deba recopilar más datos y completar su investigación.

# 03

## Análisis

Identifique la decisión candidata y pruebe su validez.

**¿En qué medida la decisión candidata tendrá un impacto positivo o evitará daños a:**

- directores del proyecto?
- personal o voluntarios de PMI?
- clientes?
- la organización de su empleador?
- el medio ambiente?
- diferentes culturas?
- generaciones futuras?
- otros interesados?

**¿Esta decisión parecerá una buena idea dentro de un año?**

**¿En qué medida usted:**

- está libre de influencias para tomar esta decisión?
- lo suficientemente en calma para tomar esta decisión?

Si los posibles impactos son aceptables, continúe con la comprobación de la decisión en función de los principios éticos en el paso siguiente. Si no es así, considere tomarse un tiempo para probar otra decisión candidata, revisar sus alternativas o el caso.



## 04 Aplicación

Apply ethical principles to your candidate decision

---

**¿En qué medida la decisión candidata es coherente con los valores de:**

- responsabilidad?
- equidad?
- respeto
- honestidad?

Si el cumplimiento de estos valores le genera dudas o parece crear un nuevo dilema, es posible que deba reconsiderar su decisión, revisar los hechos, las alternativas y las implicaciones. Si la decisión candidata es coherente con los valores, avance al siguiente paso para decidir y tomar acción.

## 05 Acción

Tomar una decisión

---

**¿Hasta qué punto tiene la disposición y es capaz de:**

- aceptar la responsabilidad de su decisión?
- hacer pública su decisión y sentirse bien al respecto?

Si siente comodidad con su decisión, tome acción. Si no es así, vuelva a seguir estos pasos para encontrar una mejor solución.